

ЦЕЛЕВОЕ НАЗНАЧЕНИЕ: ГАЗЕТЫ/СУВЕНИРЫ/  
БЫТОВЫЕ УСЛУГИ



ASTANA  
ӘЛЕУМЕТТІК - ҚАСПІКЕРЛІК  
КОРПОРАЦИЯСЫ

## НЕСТАЦИОНАРНЫЙ ОБЪЕКТ: ТИП 1

S = 12M<sup>2</sup>; 9M<sup>2</sup>

Назначение: газеты | сувениры | бытовые услуги (ателье, ремонт обуви и т.п)

### ОБЩИЕ ДАННЫЕ

#### АРХИТЕКТУРНО-СТРОИТЕЛЬНАЯ ЧАСТЬ

Объект представляет собой в плане прямоугольник.  
Общая высота 3,3м, высота чистого потолка 2,7м.

#### КОНСТРУКТИВНЫЕ РЕШЕНИЯ

Каркас - металлический.  
Наполнитель - сэндвич панели  
Облицовка фасада - композитная сэндвич панели (задняя часть) и HPL-панели – ламинат высокого давления  
Облицовка крыльца (пандуса) и под козырьком объекта - ДПК(террасная доска)  
Облицовка заднего фасада - лист металлический с полимерным покрытием  
Окна с алюминиевым профилем  
Металлическая дверь  
Антивандалная решетка для кондиционера - оцинкованная сталь  
Light box ( светодиодный короб)

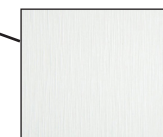
#### ИНЖЕНЕРНО-ГЕОЛОГИЧЕСКИЕ И КЛИМАТИЧЕСКИЕ УСЛОВИЯ

Наиболее холодной пятидневки -36°С  
Нормативный ветровой напор- 40кгс/м<sup>2</sup>  
Вес снегового покрова на 1м<sup>2</sup> - 100кг/м  
Сейсмичность района строительства - не сейсмичен  
Расчетная зимняя температура наружного воздуха

ДПК (вагонка)



HPL панель



HPL панель



ДПК



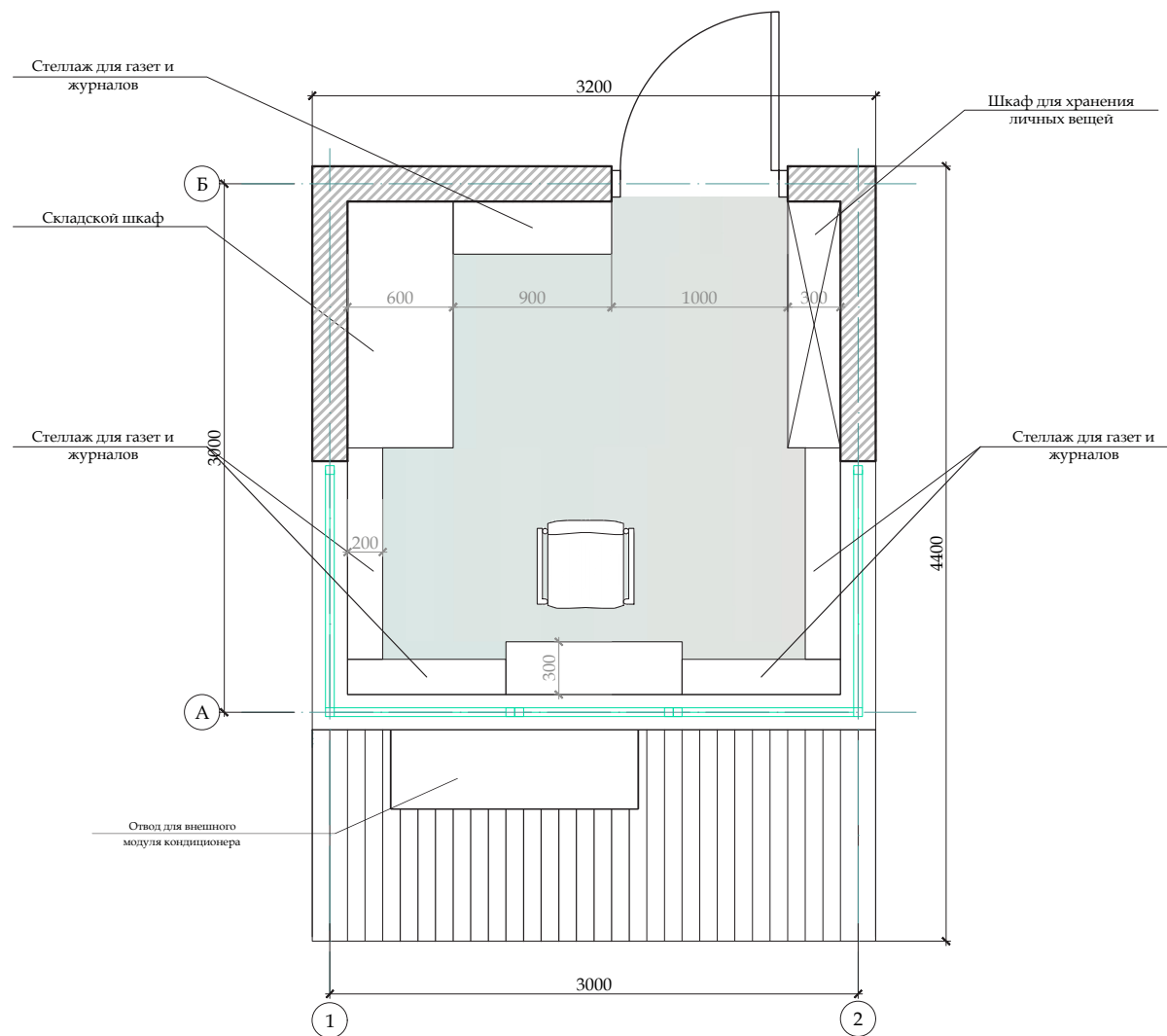


ASTANA  
ӘЛЕУМЕТТІК - КАСПІКЕРЛІК  
КОРПОРАЦИЯСЫ

## НЕСТАЦИОНАРНЫЙ ОБЪЕКТ: ТИП 1

$S = 9M^2$

Назначение: газеты | сувениры | бытовые услуги (ателье, ремонт обуви и т.п.)



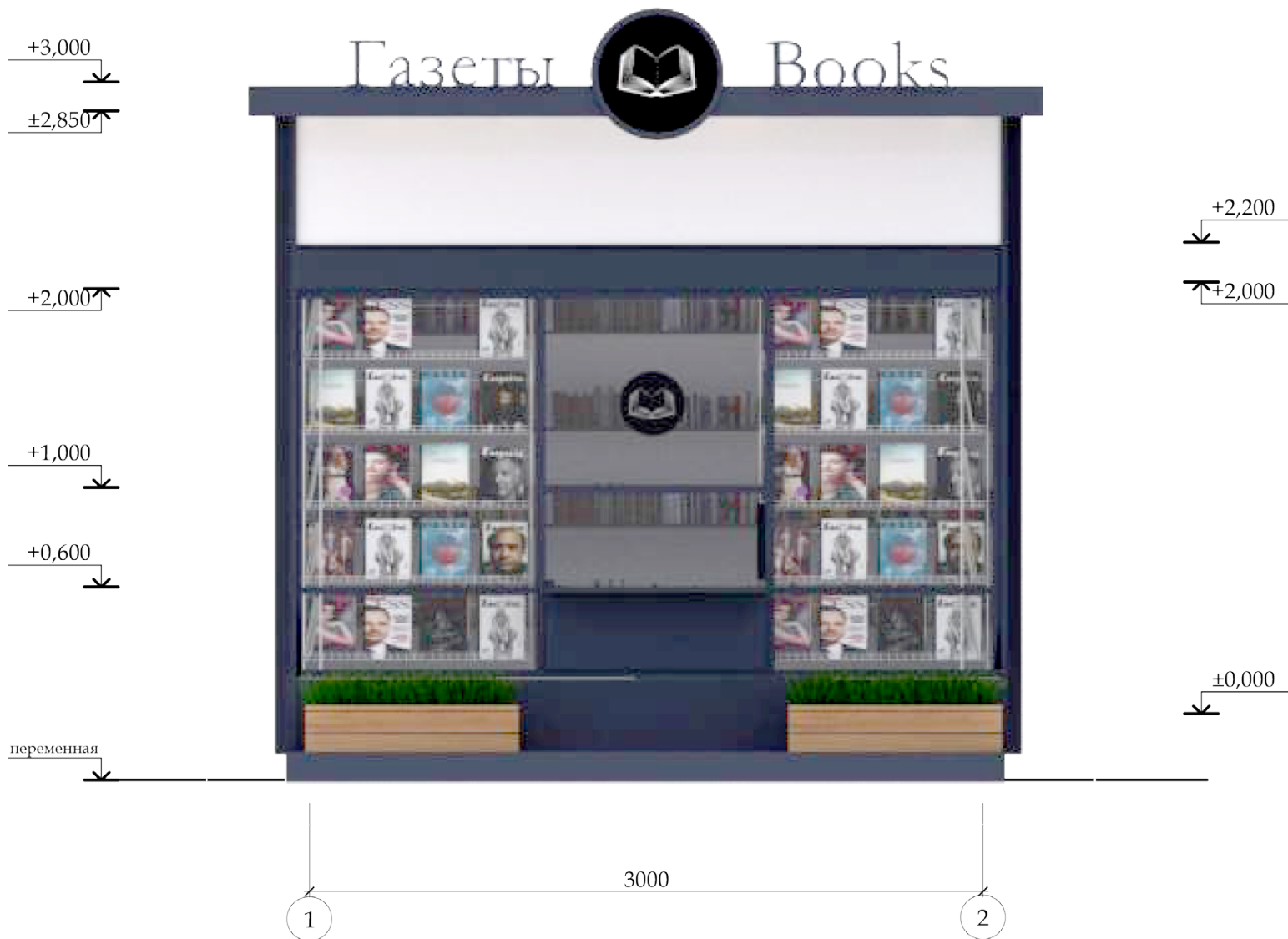


ASTANA  
ӘЛЕУМЕТТІК - ҚАСПІКЕРЛІК  
КОРПОРАЦИЯСЫ

# НЕСТАЦИОНАРНЫЙ ОБЪЕКТ: ТИП 1

S = 9M<sup>2</sup>

Назначение: газеты | сувениры | бытовые услуги (ателье, ремонт обуви и т.п)





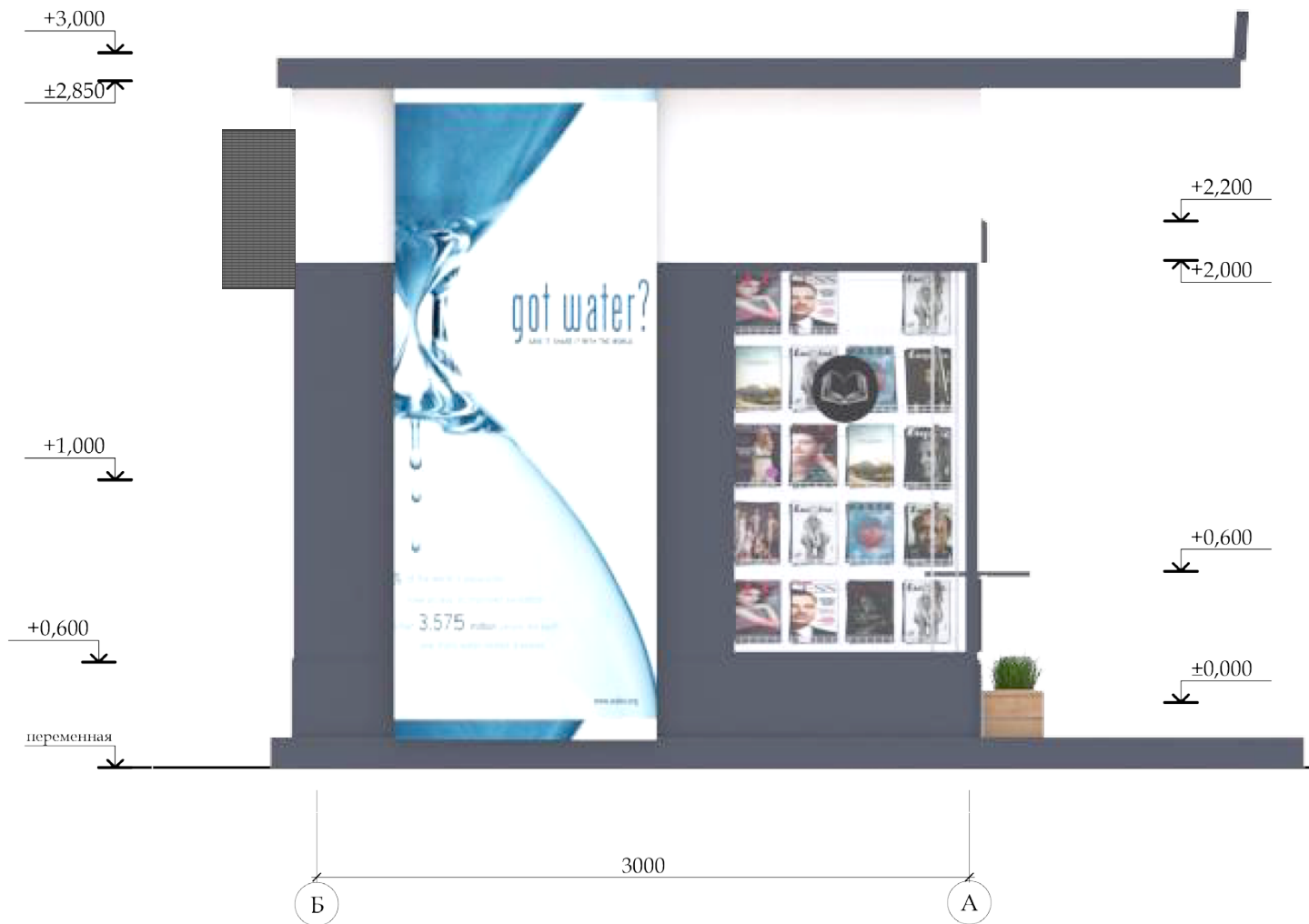


ASTANA  
ӘЛЕУМЕТТІК - ҚАСПЕКЕРЛІК  
КОРПОРАЦИЯСЫ

# НЕСТАЦИОНАРНЫЙ ОБЪЕКТ: ТИП 1

$$S = 9M^2$$

Назначение: газеты | сувениры | бытовые услуги (ателье, ремонт обуви и т.п)



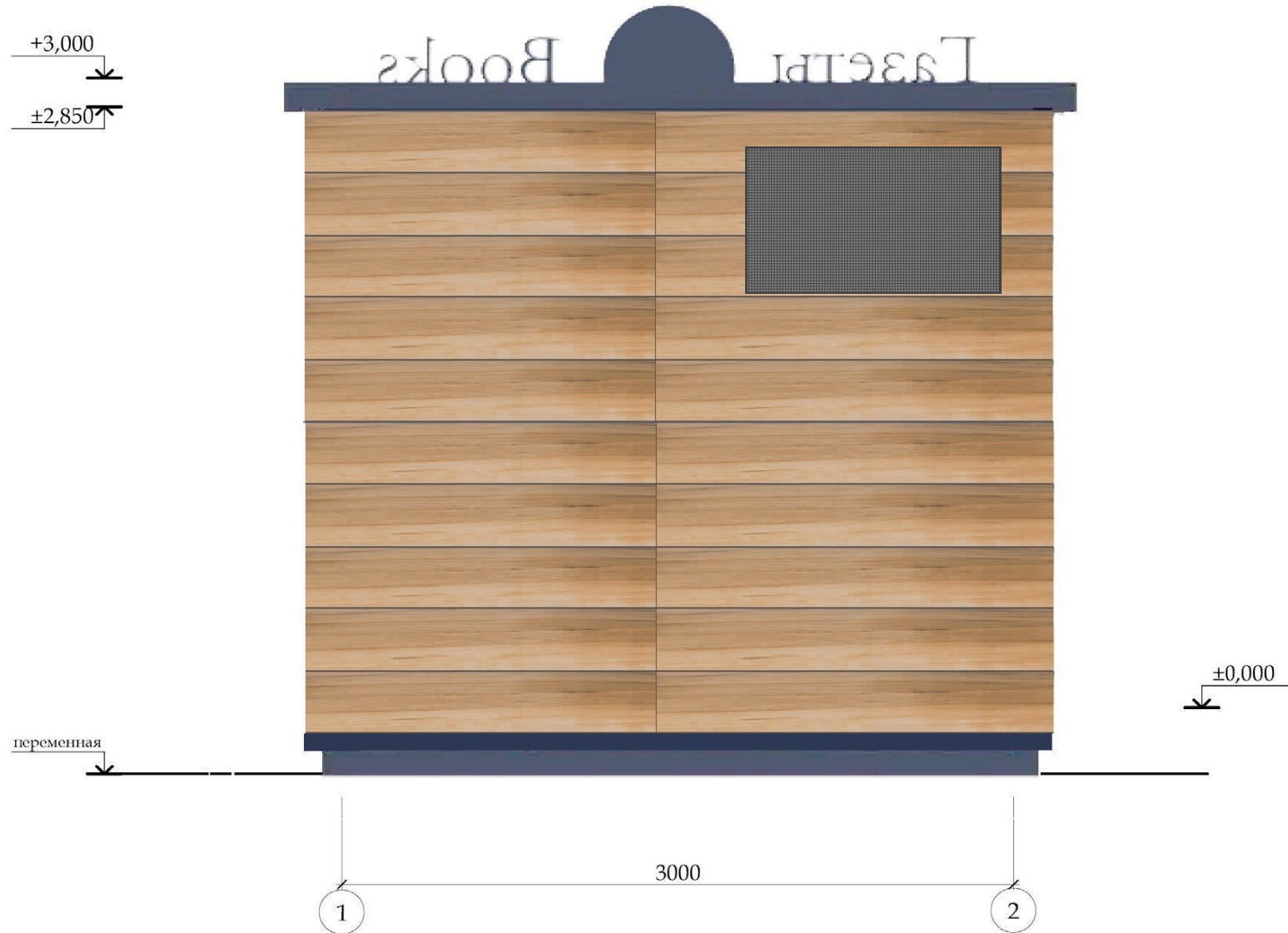


ASTANA  
ӘЛЕУМЕТТІК - ҚАСПЕКЕРЛІК  
КОРПОРАЦИЯСЫ

НЕСТАЦИОНАРНЫЙ ОБЪЕКТ: ТИП 1

$S = 9M^2$

Назначение: газеты | сувениры | бытовые услуги (ателье, ремонт обуви и т.п)



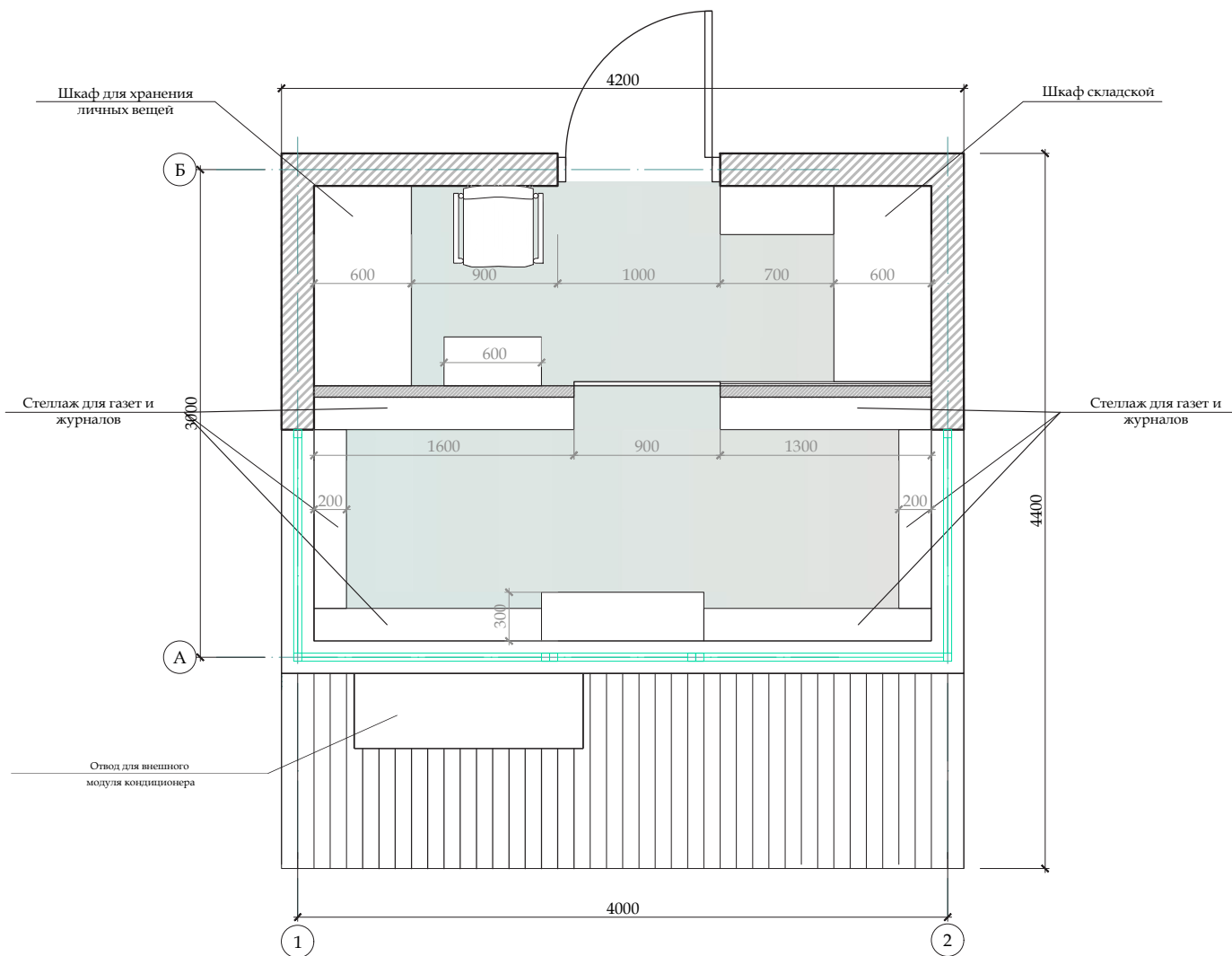


ASTANA  
OLEUMETTKI-KASPIKERLIK  
KORPORACIYASY

## НЕСТАЦИОНАРНЫЙ ОБЪЕКТ: ТИП 1

S = 12M<sup>2</sup>

Назначение: газеты | сувениры | бытовые услуги (ателье, ремонт обуви и т.п)



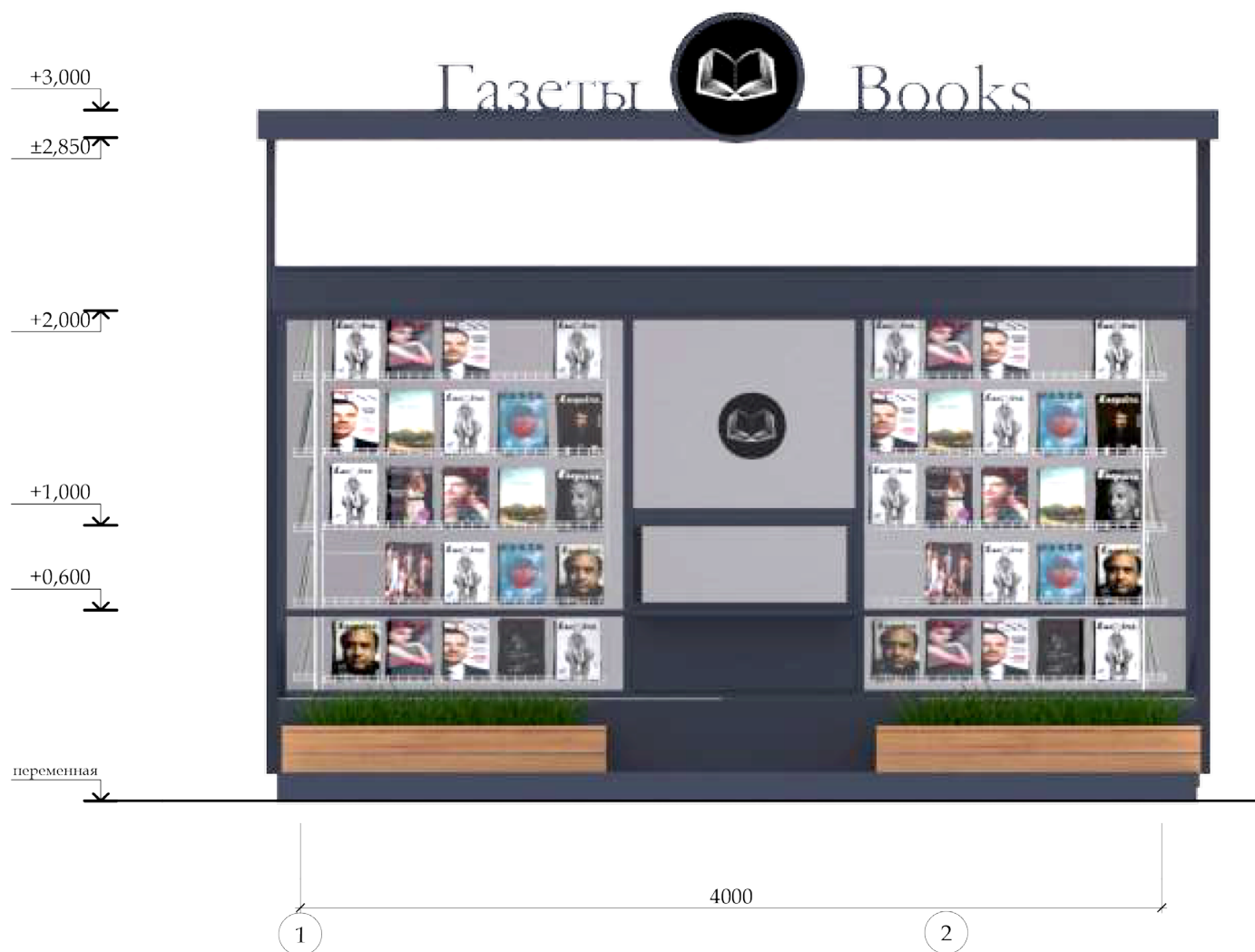


ASTANA  
OLEUMETTK - KASPIKERLIK  
KORPORACIYSY

НЕСТАЦИОНАРНЫЙ ОБЪЕКТ: ТИП 1

$S = 12M^2$

Назначение: газеты | сувениры | бытовые услуги (ателье, ремонт обуви и т.п)





**ASTANA**  
ӘЛЕУМЕТТІК - ҚАСІПкерлік  
КОРПОРАЦИЯСЫ

## НЕСТАЦИОНАРНЫЙ ОБЪЕКТ: ТИП 1

$S = 12M^2$

Назначение: газеты | сувениры | бытовые услуги (ателье, ремонт обуви и т.п.)





**ASTANA**  
АЛЕУМЕТТИК - КОСПІКЕРЛІК  
КОРПОРАЦИЯСЫ

НЕСТАЦИОНАРНЫЙ ОБЪЕКТ: ТИП 1

$S = 12M^2$

Назначение: газеты | сувениры | бытовые услуги (ателье, ремонт обуви и т.п)



переменная

4000

1

2





ASTANA  
ӘЛЕУМЕТТІК - ҚАСПІКЕРЛІК  
КОРПОРАЦИЯСЫ

НЕСТАЦИОНАРНЫЙ ОБЪЕКТ: ТИП 1

S = 12M<sup>2</sup>; 9M<sup>2</sup>

Назначение: газеты | сувениры | бытовые услуги (ателье, ремонт обуви и т.п)



Предлагаемые цвета



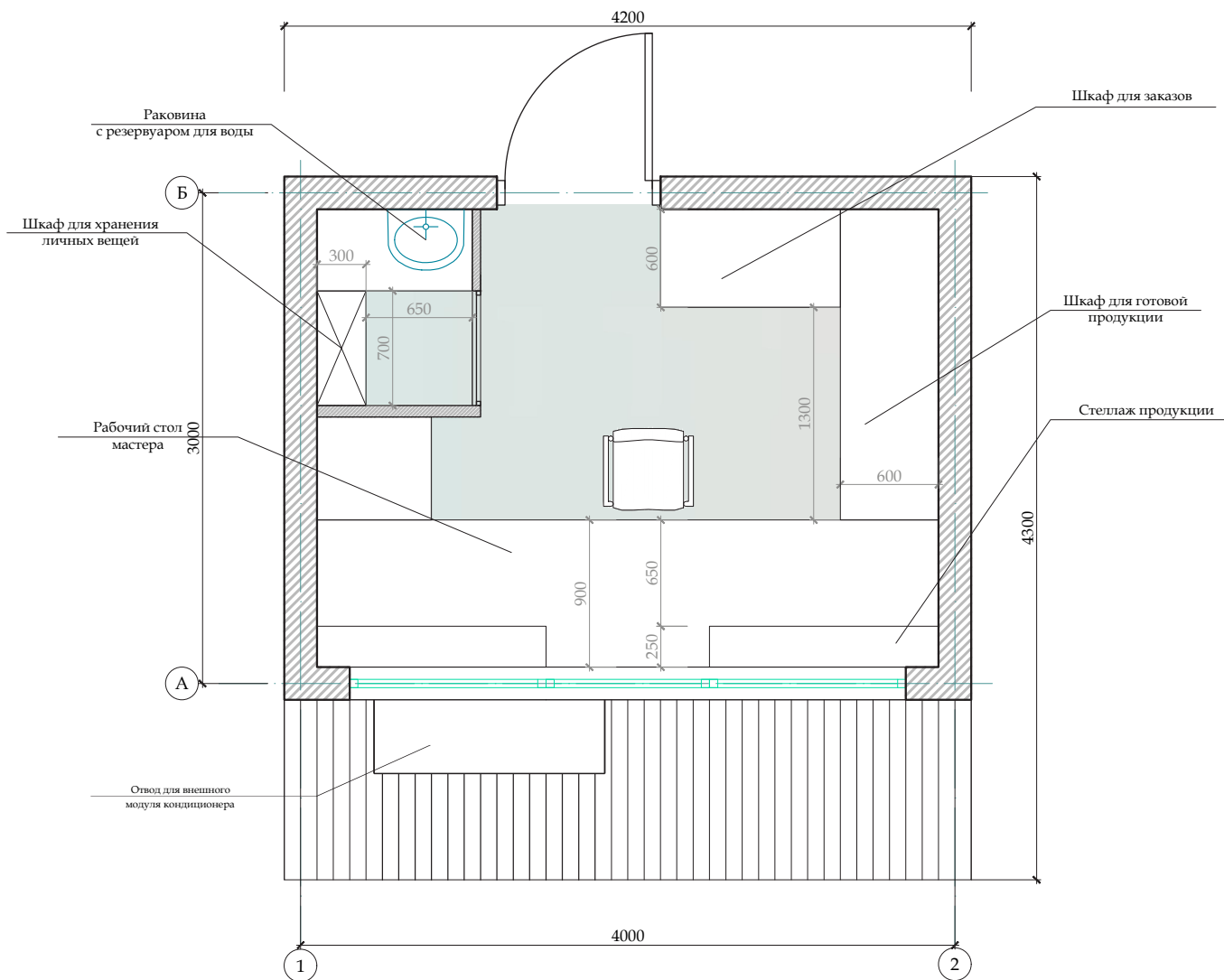


ASTANA  
ӘЛЕУМЕТТІК - ҚАСПІКЕРЛІК  
КОРПОРАЦИЯСЫ

## НЕСТАЦИОНАРНЫЙ ОБЪЕКТ: ТИП 1

S = 12M<sup>2</sup>

Назначение: газеты | сувениры | бытовые услуги (ателье, ремонт обуви и т.п.)





ASTANA  
ӘЛЕУМЕТТІК - КАСПІКЕРЛІК  
КОРПОРАЦИЯСЫ

### НЕСТАЦИОНАРНЫЙ ОБЪЕКТ: ТИП 1

S = 12M<sup>2</sup>

Назначение: газеты | сувениры | бытовые услуги (ателье, ремонт обуви и т.п)





**ASTANA**  
ӘЛЕУМЕТТІК - ҚАСПІКЕРЛІК  
КОРПОРАЦИЯСЫ

НЕСТАЦИОНАРНЫЙ ОБЪЕКТ: ТИП 1

$S = 12M^2$

Назначение: газеты | сувениры | бытовые услуги (ателье, ремонт обуви и т.п)





ASTANA  
АЛЕУМЕТІК - КӘСПКЕРЛІК  
КОРПОРАЦИЯСЫ

НЕСТАЦИОНАРНЫЙ ОБЪЕКТ: ТИП 1

$S = 12M^2$

Назначение: газеты | сувениры | бытовые услуги (ателье, ремонт обуви и т.п)







**ASTANA**  
ӘЛЕУМЕТТІК - ҚАСПИКЕРЛІК  
КОРПОРАЦИЯСЫ

НЕСТАЦИОНАРНЫЙ ОБЪЕКТ: ТИП 1

S = 12M<sup>2</sup>; 9M<sup>2</sup>

Назначение: газеты | сувениры | бытовые услуги (ателье, ремонт обуви и т.п)



Предлагаемые цвета





ЦЕЛЕВОЕ НАЗНАЧЕНИЕ: ЦВЕТЫ



**ASTANA**  
ӘЛЕУМЕТТІК - КАСПІКЕРЛІК  
КОРПОРАЦИЯСЫ

## НЕСТАЦИОНАРНЫЙ ОБЪЕКТ: ТИП 2

**S=15M<sup>2</sup>; 18M<sup>2</sup>**

Назначение: продажа цветов

### ОБЩИЕ ДАННЫЕ

#### АРХИТЕКТУРНО-СТРОИТЕЛЬНАЯ ЧАСТЬ

Объект представляет собой в плане прямоугольник.  
Общая высота 3,3м, высота чистого потолка 2,7м.

#### КОНСТРУКТИВНЫЕ РЕШЕНИЯ

Каркас - металлический.

Наполнитель - сэндвич панели

Облицовка фасада - композитная сэндвич панели (задняя часть) и HPL-панели – ламинат высокого давления

Облицовка крыльца (пандуса) и под козырьком объекта - ДПК ( террасная доска)

Облицовка заднего фасада - лист металлический с полимерным покрытием

Окна с алюминиевым профилем

Металлическая дверь

Антивандальная решетка для кондиционера - оцинкованная сталь

Light box ( светодиодный короб)

#### ИНЖЕНЕРНО-ГЕОЛОГИЧЕСКИЕ И КЛИМАТИЧЕСКИЕ УСЛОВИЯ

Наиболее холодной пятидневки -36°С

Нормативный ветровой напор- 40кгс/м<sup>2</sup>

Вес снегового покрова на 1м<sup>2</sup> - 100кг/м

Сейсмичность района строительства - не сейсмичен

Расчетная зимняя температура наружного воздуха





**ASTANA**  
ОЛЕУМЕТТІК - ҚАСПІКЕРЛІК  
КОРПОРАЦИЯСЫ

НЕСТАЦИОНАРНЫЙ ОБЪЕКТ: ТИП 2

S=15M<sup>2</sup>; 18M<sup>2</sup>

Назначение: продажа цветов



Предлагаемые цвета



ЦЕЛЕВОЕ НАЗНАЧЕНИЕ: МОБИЛЬНЫЙ  
ТЕХНИЧЕСКИЙ СЕРВИС (ШИНОМОНТАЖ)

НЕСТАЦИОНАРНЫЙ ОБЪЕКТ: ТИП 3

Назначение: мобильный технический сервис  
(шиномонтаж)



**ASTANA**  
ӘЛЕМЕТІК - ҚОСПӘРЛІК  
КОРПОРАЦИЯСЫ

НЕСТАЦИОНАРНЫЙ ОБЪЕКТ: ТИП 3  
Назначение: мобильный технический сервис  
(шиномонтаж)



**ASTANA**  
ӘЛЕУМЕТТІК - ҚАСІПкерлік  
КОРПОРАЦИЯСЫ



НЕСТАЦИОНАРНЫЙ ОБЪЕКТ: ТИП 3

Назначение: мобильный технический сервис  
(шиномонтаж)

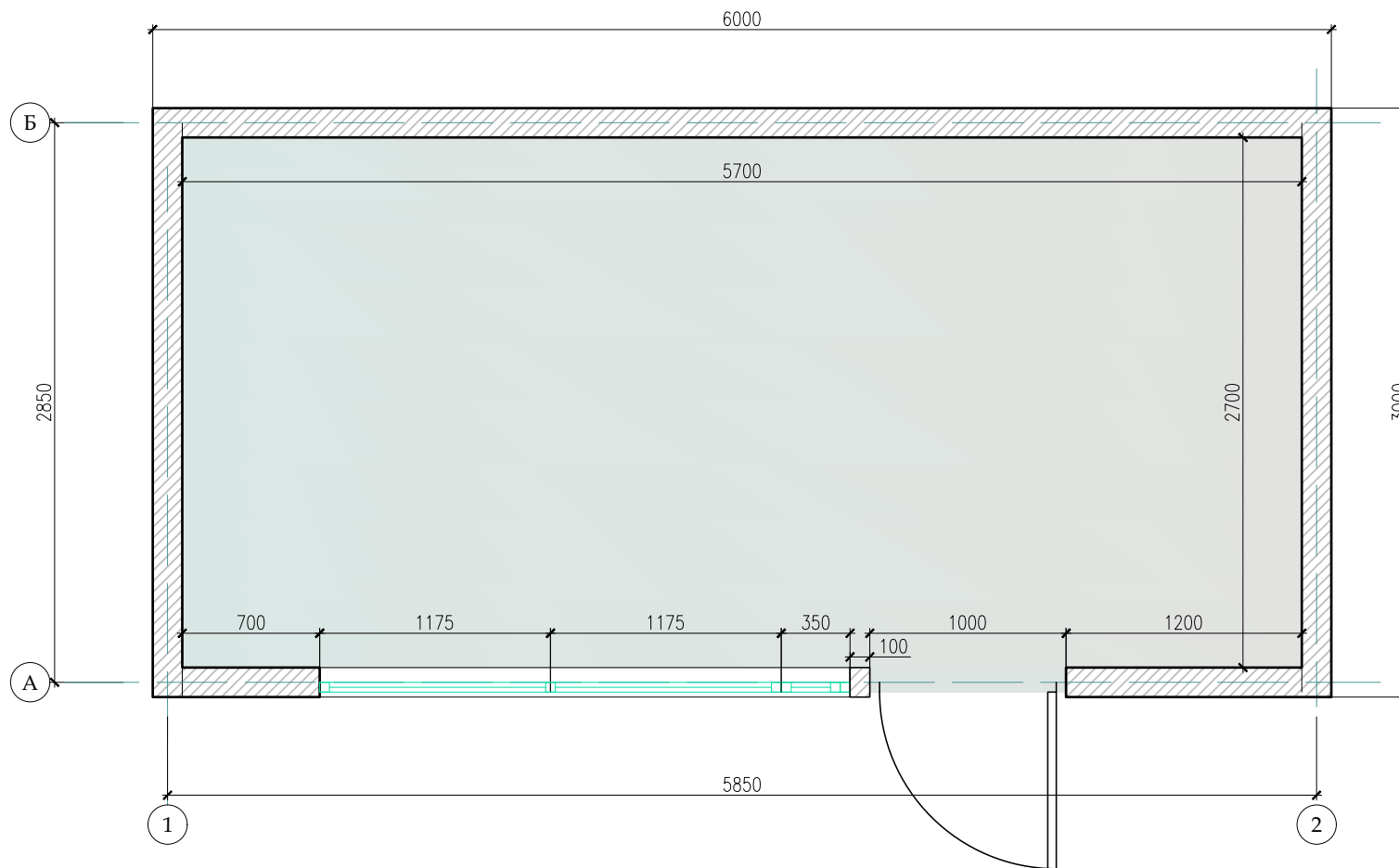


**ASTANA**  
ӘЛЕУМЕТІК - КӘСІПЕРЛІК  
КОРПОРАЦИЯСЫ

### НЕСТАЦИОНАРНЫЙ ОБЪЕКТ: ТИП 3

Назначение: мобильный технический сервис (шиномонтаж)

План на отм.  $\pm 0,000$



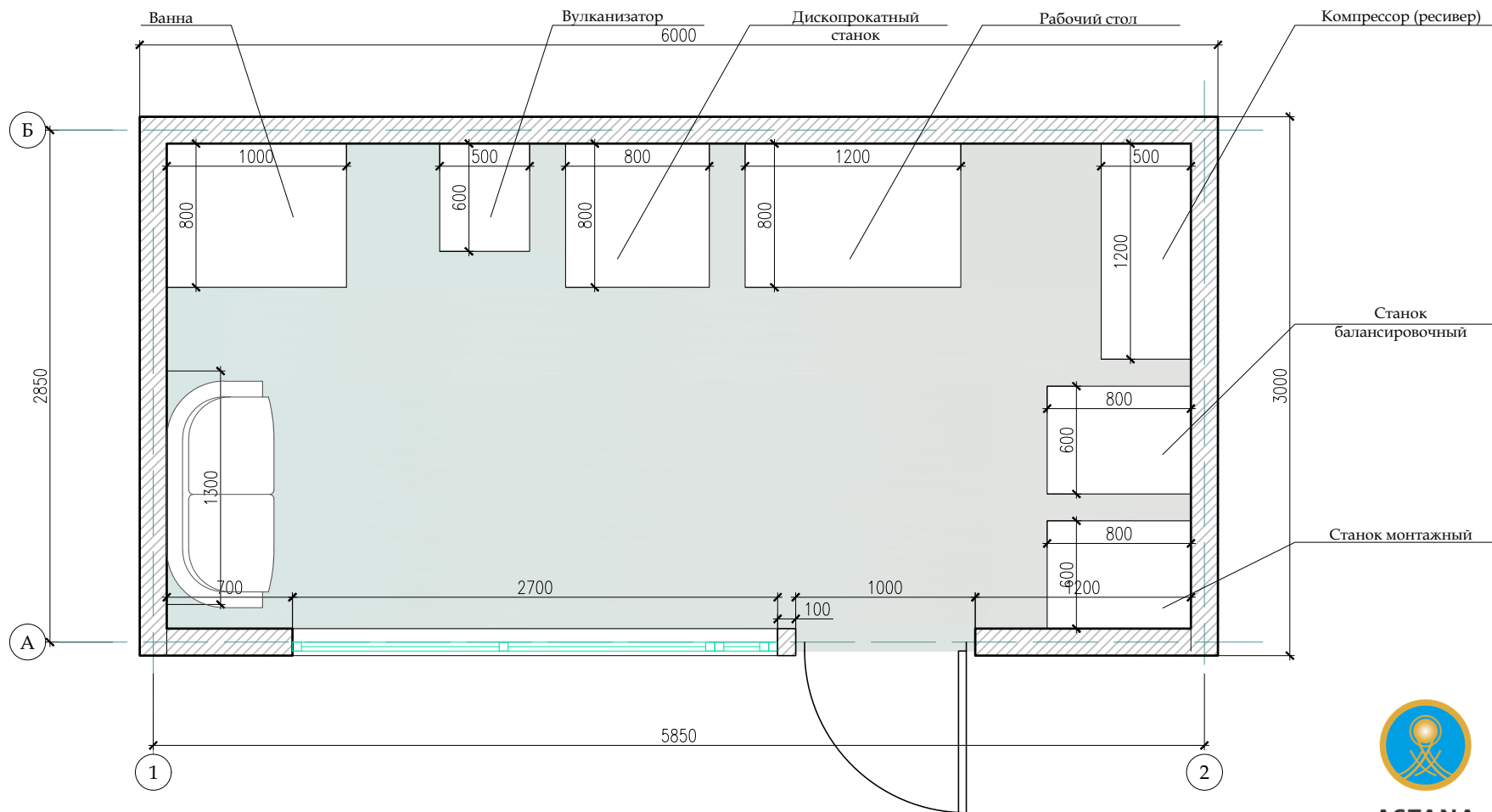
Примечания:

- 1) Расположение двери и окна может меняться в зависимости от выбранного участка (для удобного обслуживания и подъезда автомобилей)



**ASTANA**  
ӘЛЕУМЕТТІК - ҚАСІПКЕРЛІК  
КОРПОРАЦИЯСЫ

План с расстановкой  
оборудования на отм. ±0,000



**ASTANA**  
ӘЛЕУМЕТТІК - ҚАСІПкерлік  
КОРПОРАЦИЯСЫ

Примечания:

- 1) Оборудование указано схематично по габаритным размерам;
- 2) Размеры оборудования могут изменяться в зависимости от модели;



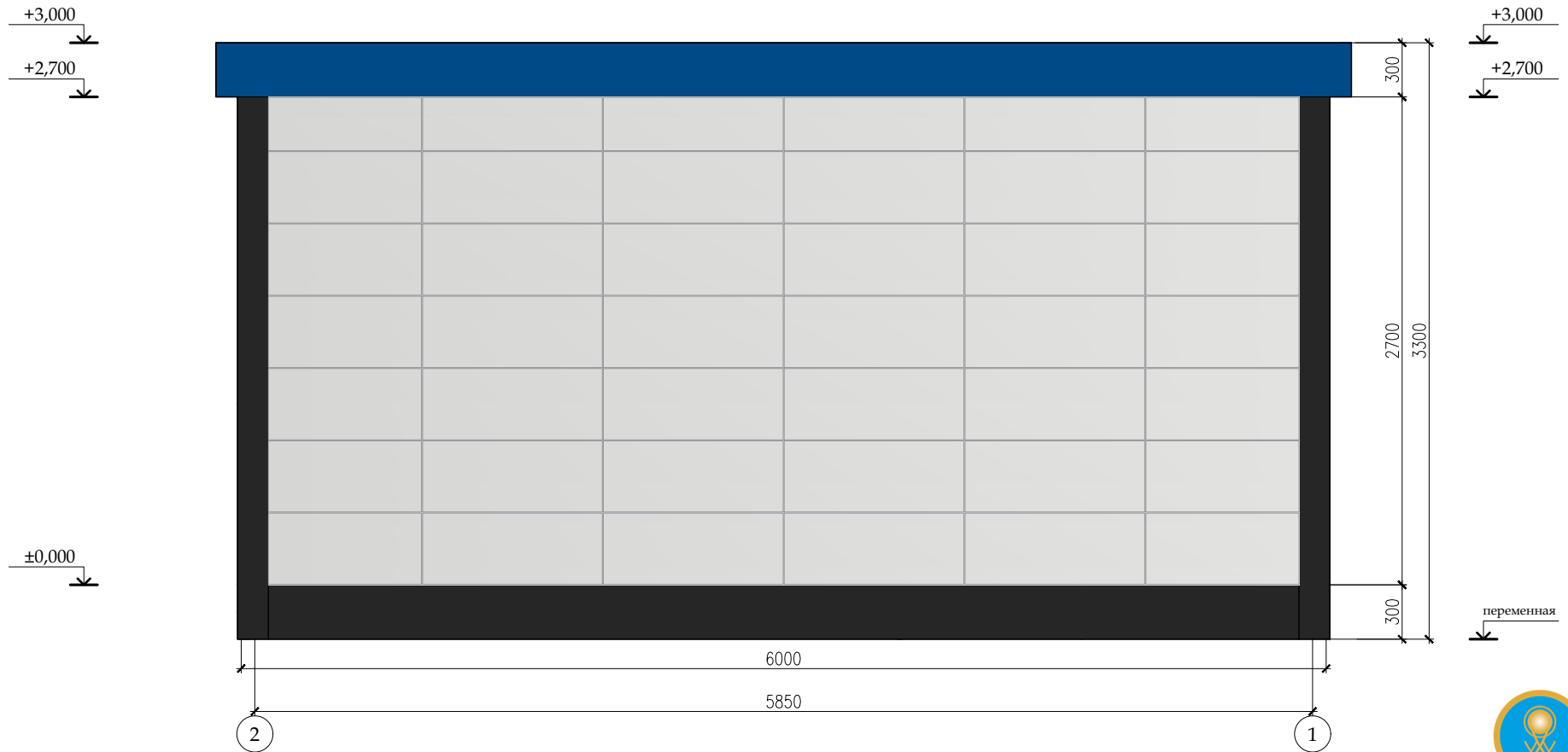
Условные обозначения:

- Лист металлический с полимерным покрытием (черный)
- Лист металлический с полимерным покрытием (светло серый)
- Сэндвич панель (синяя)






**ASTANA**  
АЛУМИНИЙ - КӘСІПКЕРЛІК  
КОРПОРАЦИЯСЫ

# Фасад 2-1



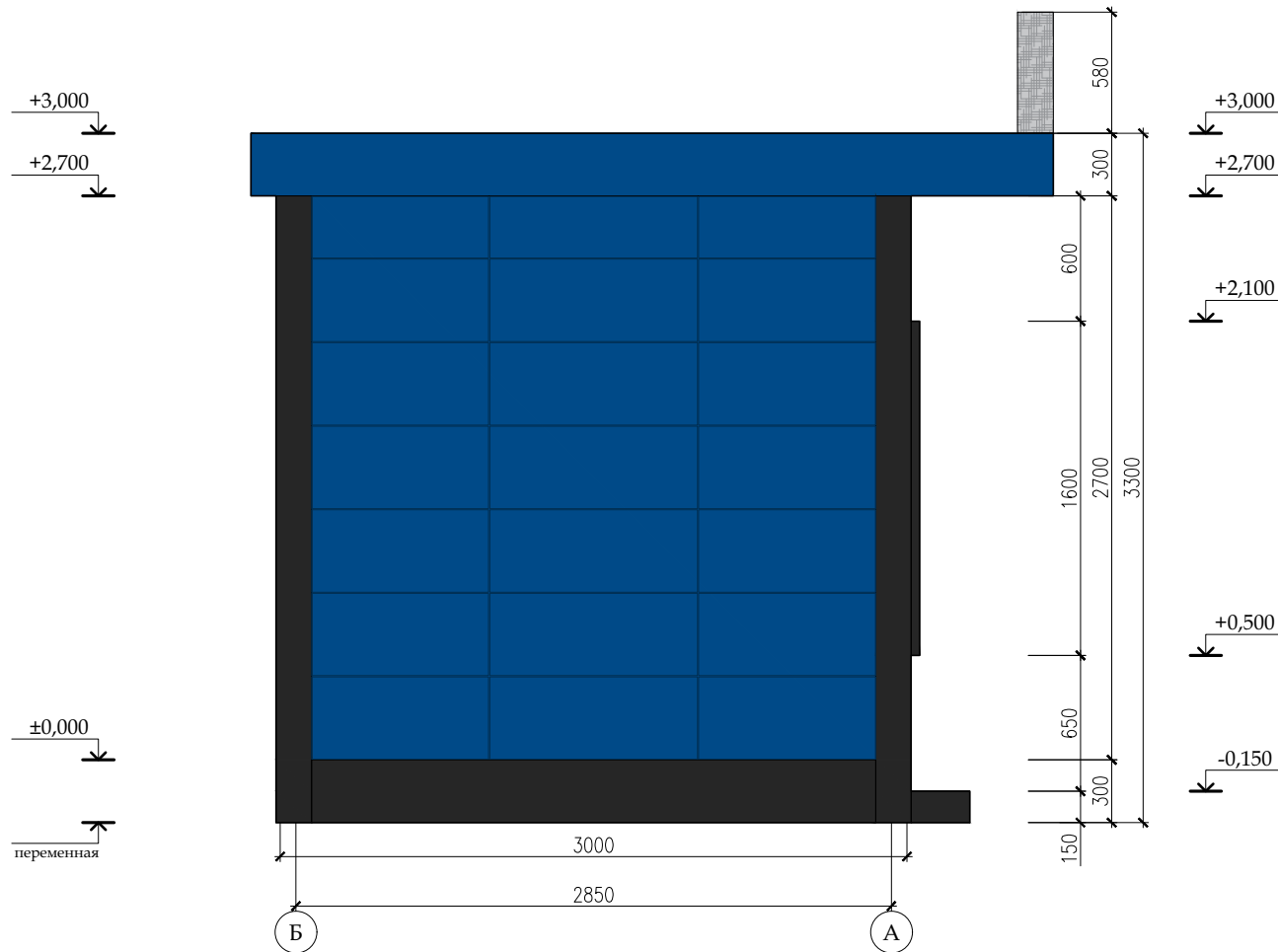
Условные обозначения:

-  Лист металлический с полимерным покрытием (черный)
-  Лист металлический с полимерным покрытием (светло серый)
-  Сэндвич панель (синяя)






**ASTANA**  
ӘЛЕУМЕТТІК - ҚӘСІПКЕРЛІК  
КОРПОРАЦИЯСЫ

# Фасад Б-А



Условные обозначения:

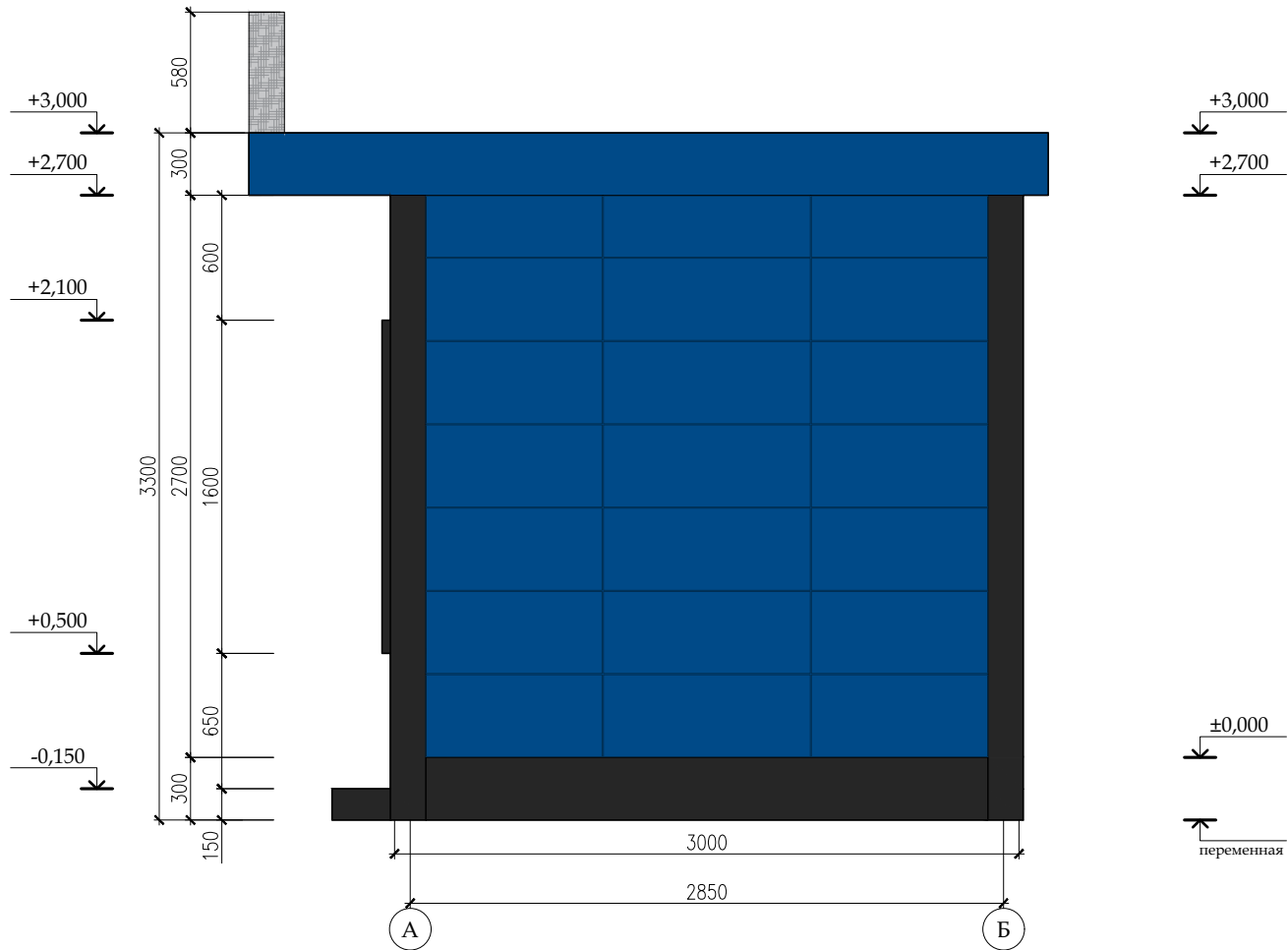
-  Лист металлический с полимерным покрытием (черный)
-  Лист металлический с полимерным покрытием (светло серый)
-  Сэндвич панель (синяя)



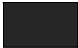


**ASTANA**  
 ЭЛЕМЕНТТІК - ҚАСПІКЕРЛІК  
 КОРПОРАЦИЯСЫ



# Фасад А-Б



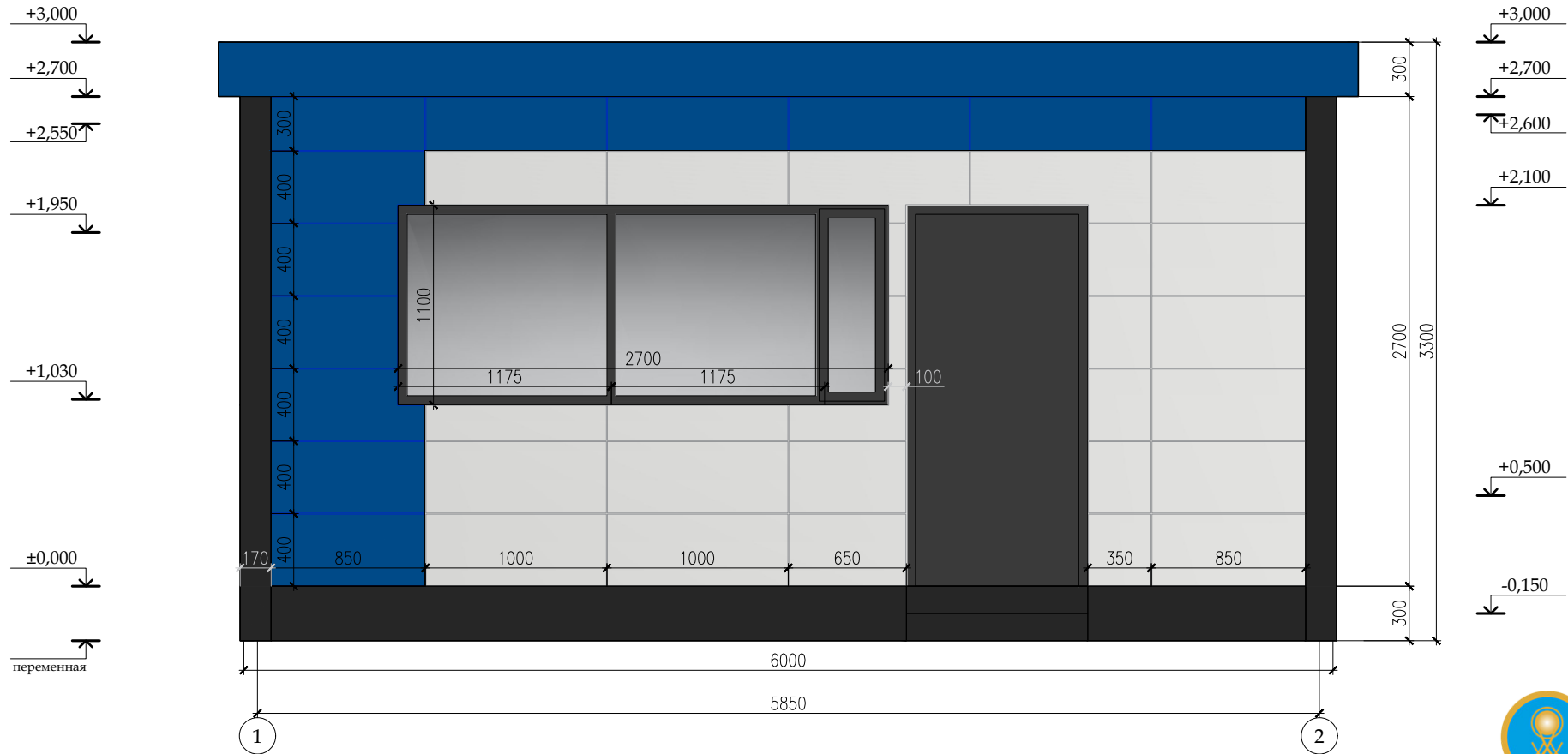
Условные обозначения:

-  Лист металлический с полимерным покрытием (черный)
-  Лист металлический с полимерным покрытием (светло серый)
-  Сэндвич панель (синяя)






**ASTANA**  
 ӘЛЕУМЕТТІК - ҚҰСПІКЕРЛІК  
 КОРПОРАЦИЯСЫ

## Фасад 1-2



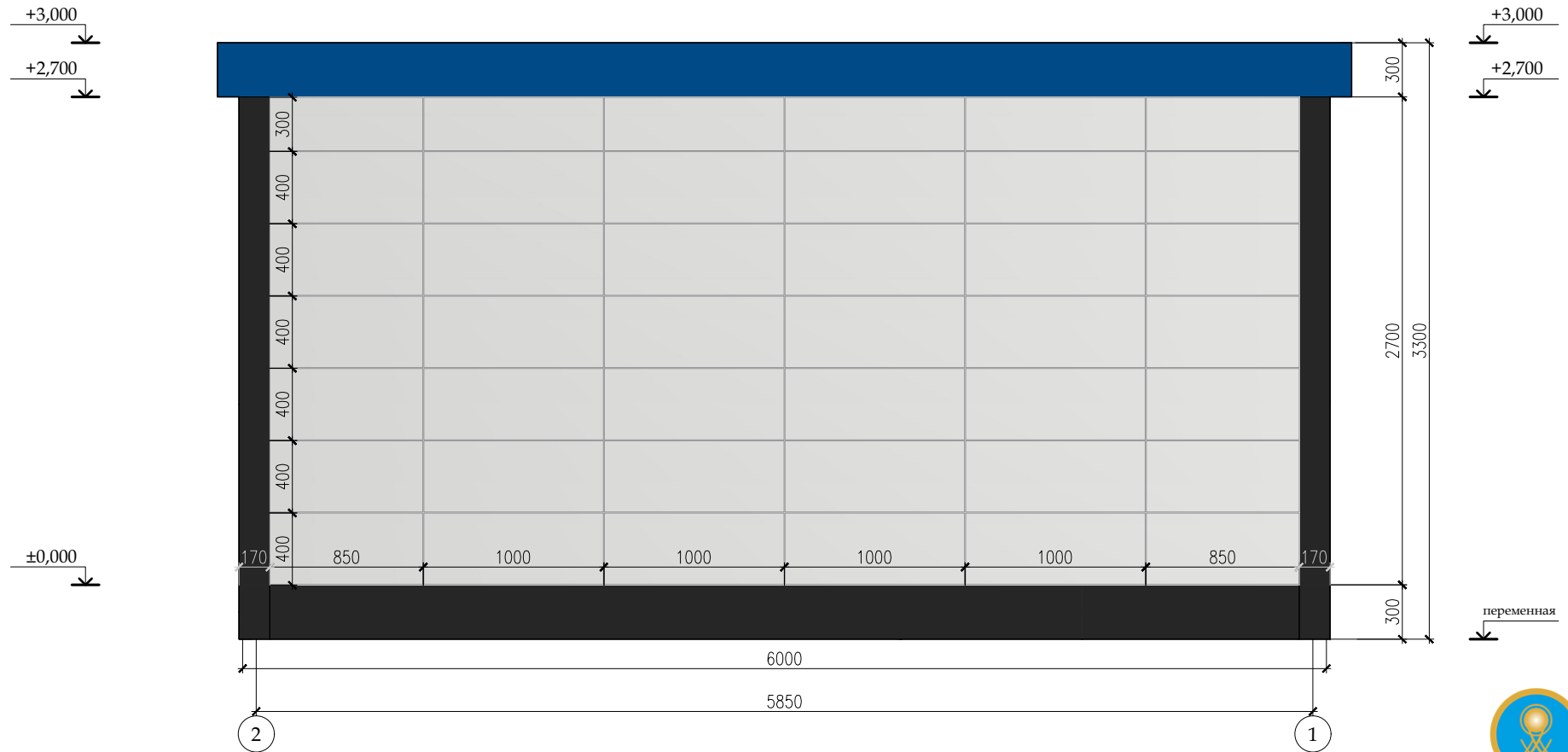
Условные обозначения:

-  Лист металлический с полимерным покрытием (черный)
-  Лист металлический с полимерным покрытием (светло серый)
-  Сэндвич панель (синяя)






**ASTANA**  
ӘЛЕУМЕТТІК - ҚӘСІПЕРЛІК  
КОРПОРАЦИЯСЫ

# Фасад 2-1



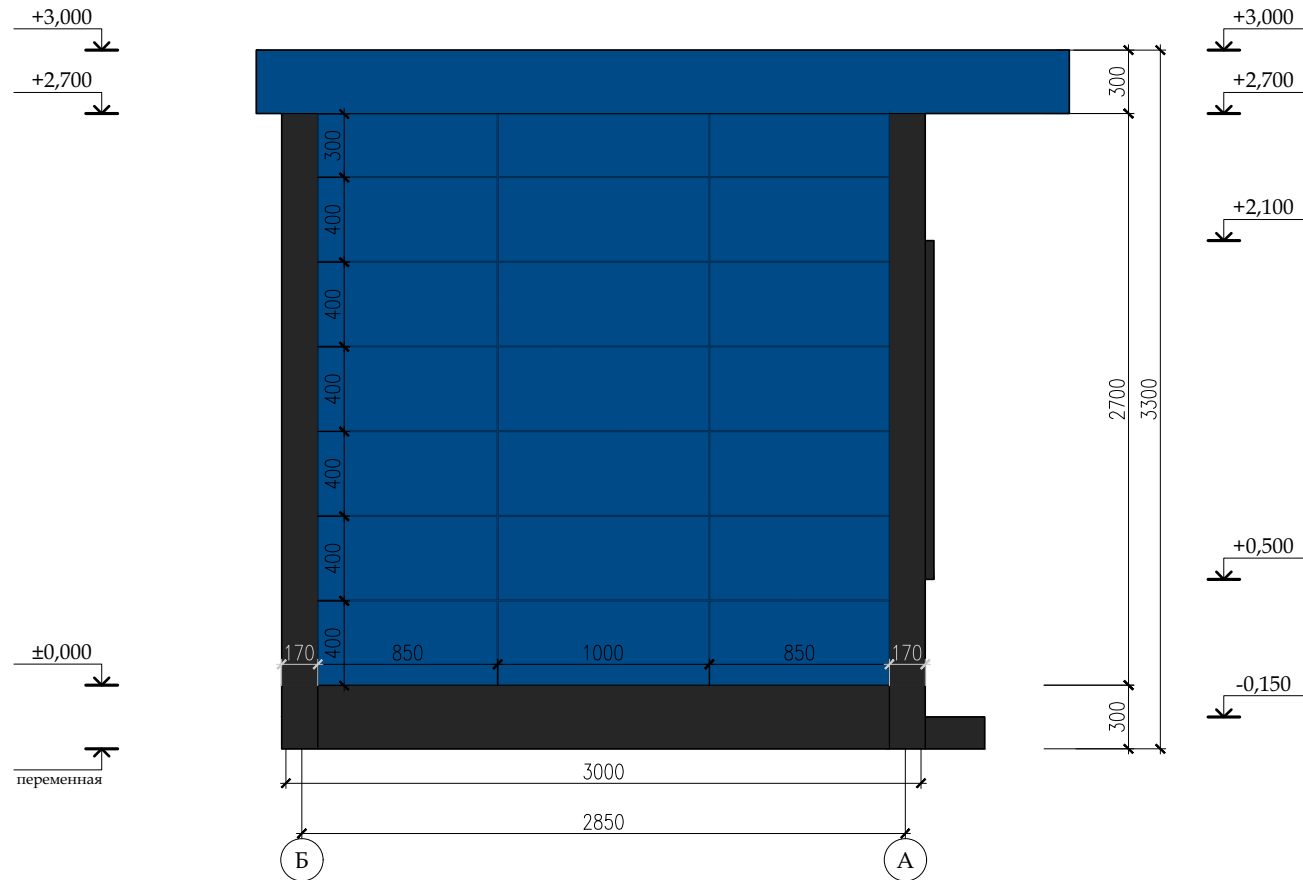
Условные обозначения:

-  Лист металлический с полимерным покрытием (черный)
-  Лист металлический с полимерным покрытием (светло серый)
-  Сэндвич панель (синяя)


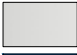



**ASTANA**  
 АЛУМЕТТИК - КАСПИКЕРЛИК  
 КОРПОРАЦИЯСЫ

# Фасад Б-А



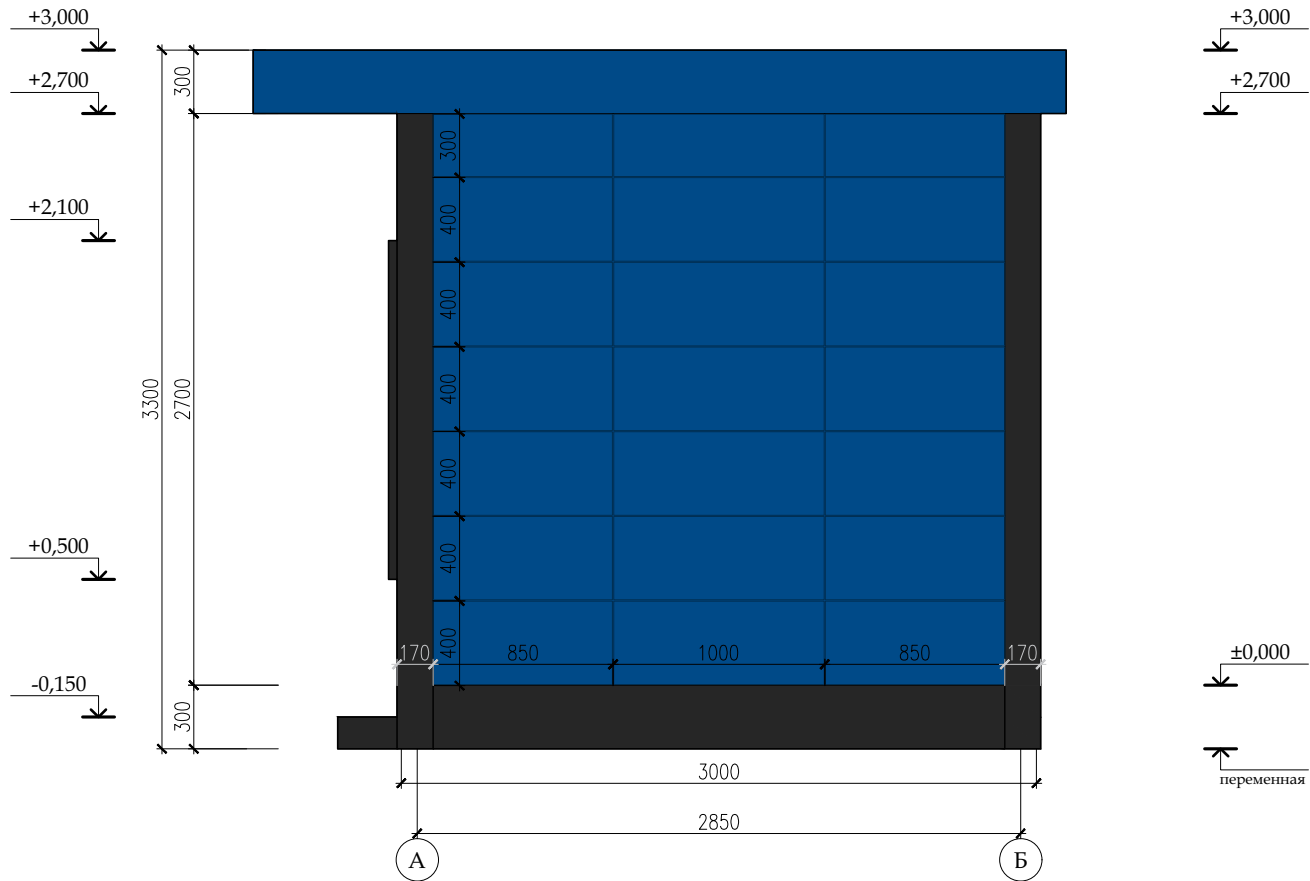
Условные обозначения:

-  Лист металлический с полимерным покрытием (черный)
-  Лист металлический с полимерным покрытием (светло серый)
-  Сэндвич панель (синяя)



**ASTANA**  
ӨЛЕУМЕТТІК - ҚАСІПКЕРЛІК  
КОРПОРАЦИЯСЫ

## Фасад А-Б



Условные обозначения:

- Лист металлический с полимерным покрытием (черный)
- Лист металлический с полимерным покрытием (светло серый)
- Сэндвич панель (синяя)



**ASTANA**  
ӘЛЕУМЕТТІК - КӘСІПКЕРЛІК  
КОРПОРАЦИЯСЫ